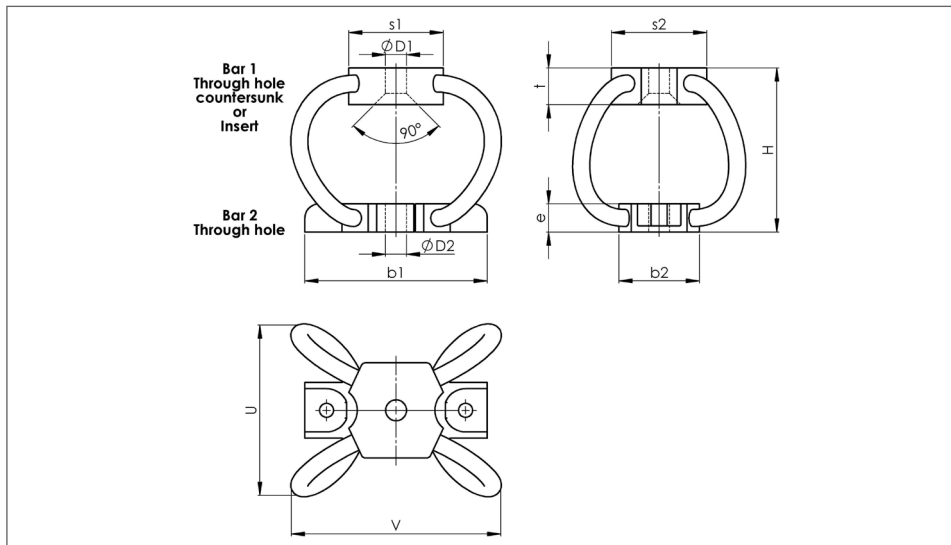


WIRE ROPE ISOLATORS: **NAVAL POLYCAL**

DEFINITION
series MPN



- All metal multidirectional anti-vibration/shock mounts.
- Exceptional reliability and long life.
- High damping.
- No ageing
- Corrosion resistant.
- Unequalled temperature range: -180°C +300°C.
- Great adaptability/versability/residual

Dimensions are in mm. For reference only.

SERIE	DIMENSION															
Materials and finishes (meets RoHS requirements)	Modèle	H	U	V	D1	D2	e	t	b1	b2	s1	s2	static load (kg)	max displacement (mm)	masse (kg)	
	4-195	72	69	80	7 (M6)	7	10	11	60,4	29	39	35	0 à 0,5	41	0,09	
5-195	73	69	81	12				0,5 à 1,5					0,1			
MPN Cable: stainless steel Retainer bars: Aluminium alloy Inserts: stainless steel	6-195	74	70	82	11 (M10)	11	13,5	13	89,4	39	44	48	1,5 à 3	53	0,23	
	8-280	102	97	111				15,5					3 à 5	41	0,22	
	8-230	86	86	103				16					67	0,29		
	9-280	106	97	114				17					41	0,26		
	9-230	86	85	102				17					67	0,28		
	10-280	104	99	116				17					41	0,26		
	10-230	87	86	103				17					53	0,58		
	13-270	102	106	135				23					15 à 20	41	0,56	
	13-235	90	96	125				23						67	0,73	
	13-200	84	91	122				23						53	0,66	
	11-345	127	127	147	24	41	0,62									
	11-270	106	110	135	24	67	0,98									
	11-235	92	99	128	24	53	0,82									
	11-200	84	91	122	24	41	0,6									
	14-345	128	128	152	25	67	0,98									
	14-270	103	110	140	25	53	0,82									
	14-235	92	106	131	25	41	0,75									
	14-200	85	97	121	25	67	0,68									
	15-315	131	133	175	34	17,5 (M16)	17,5	28	34	137	64	83	82	45 à 80	53	1,8
	16-375	149	151	195	36				67					2,3		
16-315	130	138	174	36	80 à 120				53					2,2		
17-375	154	152	184	38	120 à 200				67					2,7		
17-315	133	141	181	38	200 à 250				53					2,2		

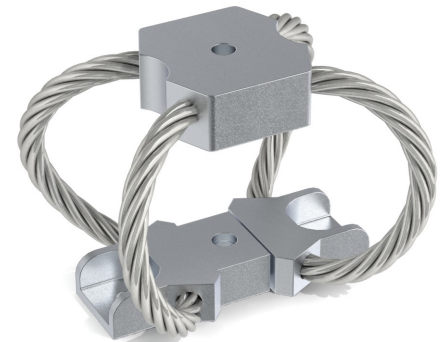
EXAMPLE
MPN-345CM

M	P	N	1	4	-	3	4	5	C	M
---	---	---	---	---	---	---	---	---	---	---

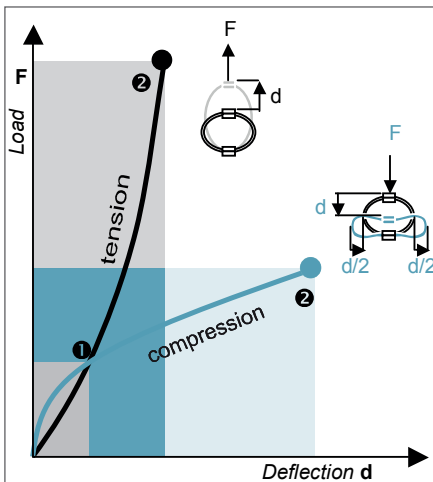
PREFIX:
'polycal' mount
from the
MPN series

MODEL: 14-345
height: 128mm
length: 128mm
width: 152mm
static load: 25 to 28kg
max displacement: 67mm
mass: 0,98kg

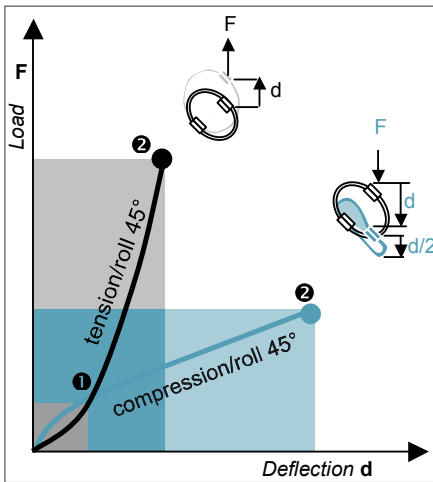
SUFFIX: CM
Bar 1
CM: Trough hole countersunk
for screw M12
IM: insert M12



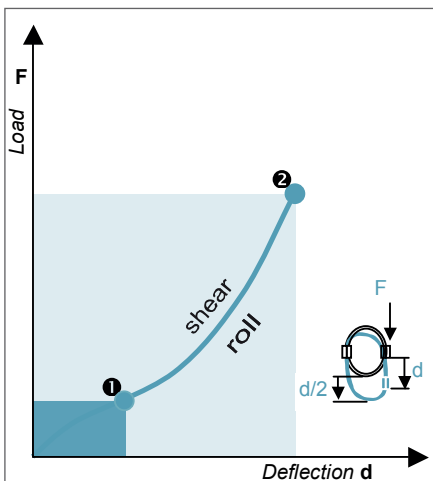
*Top & lower are used for description purposes; mounts can be mounted upside down



COMPRESSION AND TENSION											
NMP Series	Model	4-195	5-195	6-195	8-280	8-230	9-280	9-230	10-280	10-230	13-270
1. Max Static	F daN	1,0	1,8	4,6	45	6,3	7,3	12,2	12,5	17,8	22,0
	d mm	8,4	8,4	8,4	11,8	9,2	11,5	9,1	11,8	9,1	11,1
2. Max Shock	F daN	3,1	5,5	13,9	13,6	19,0	21,9	36,5	37,6	53,2	66,1
	d mm	45	45	45	65	51	68	51	66	51	54
3. Max Vibration	2a mm	5,0	5,0	5,0	7,2	5,6	7,6	5,6	4,3	5,6	6,0
	f Hz	5,3	5,3	5,3	4,4	5,0	4,2	5,0	4,4	5,0	5,1
1. Max Static	F daN	1,0	1,8	4,6	4,5	6,3	4,3	12,2	12,5	17,8	22,0
	d mm	5,8	5,8	5,8	8,0	6,3	7,7	6,2	8,1	6,2	7,9
2. Max Shock	F daN	9,6	16,9	42,5	41,1	57,3	62,3	96,6	113	160	227
	d mm	23	23	23	32	25	29	23	32	24	35
3. Max Vibration	2a mm	2,6	2,6	2,6	3,5	2,8	3,2	2,6	3,5	2,7	3,9
	f Hz	8,5	8,5	8,5	7,2	8,1	7,3	8,3	7,2	8,2	7,2



COMPRESSION/ROLL 45° - TENSION/ROLL 45°											
NMP Series	Model	4-195	5-195	6-195	8-280	8-230	9-280	9-230	10-280	10-230	13-270
1. Max Static	F daN	0,8	1,4	3,5	3,4	4,7	5,5	103	9,4	13,3	16,5
	d mm	15,2	15,1	14,7	21,4	16,3	21,2	20,0	20,7	14,7	24,8
2. Max Shock	F daN	1,9	3,3	8,3	8,1	11,3	12,9	253	22,4	31,7	28,0
	d mm	68	68	68	98	77	103	116	99	76	117
3. Max Vibration	2a mm	7,6	7,6	7,6	10,9	8,5	11,4	12,9	11,0	8,4	12,9
	f Hz	4,4	4,4	4,4	3,6	4,1	3,4	3,7	3,6	4,2	3,5
1. Max Static	F daN	0,8	1,4	3,5	3,4	4,7	5,5	103	9,4	13,3	11,6
	d mm	9,0	9,0	9,0	12,6	9,8	12,0	18,0	12,6	9,7	16,2
2. Max Shock	F daN	4,6	8,1	20,4	19,7	27,4	29,7	708	54,2	76,8	71,5
	d mm	26	26	28	36	28	33	60,4	36	28	49
3. Max Vibration	2a mm	2,9	2,9	2,9	4,0	3,2	3,7	6,6	4,0	3,1	5,5
	f Hz	7,7	7,7	7,8	6,6	7,4	6,7	5,4	6,5	7,4	5,8



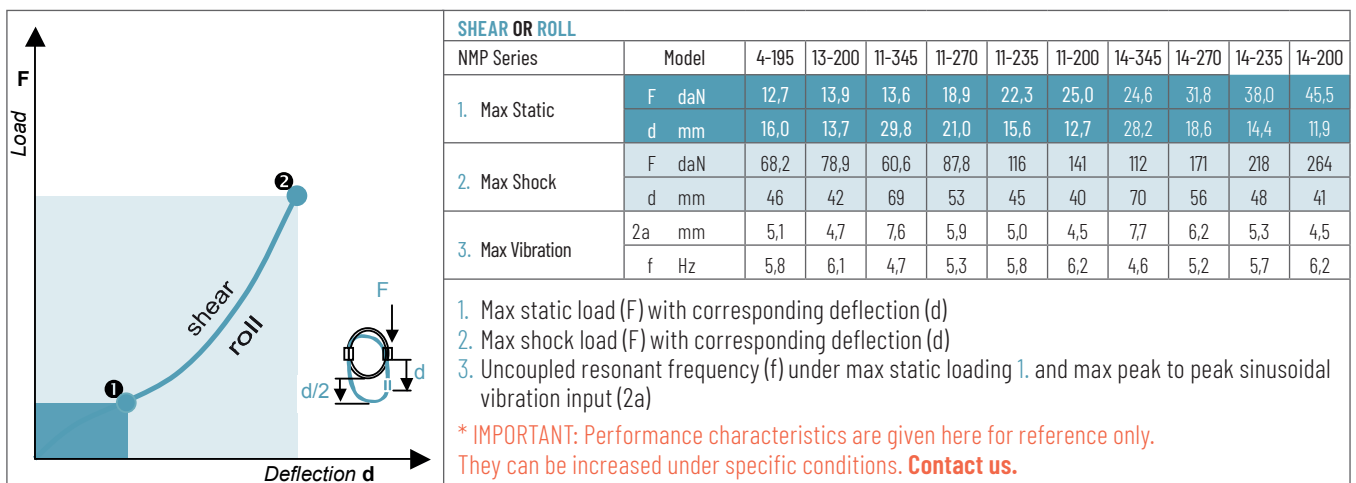
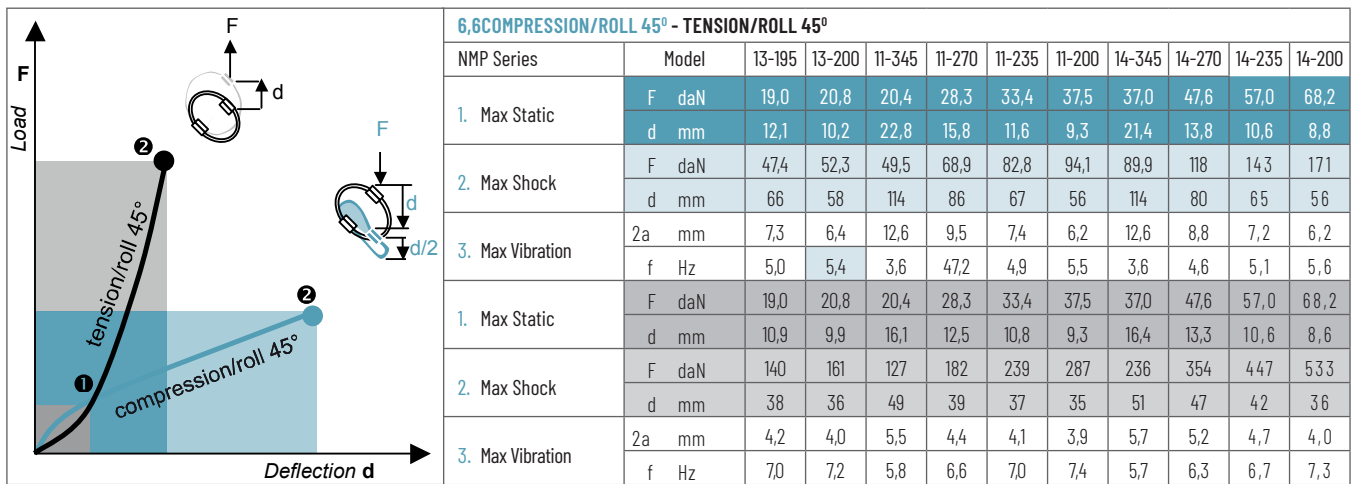
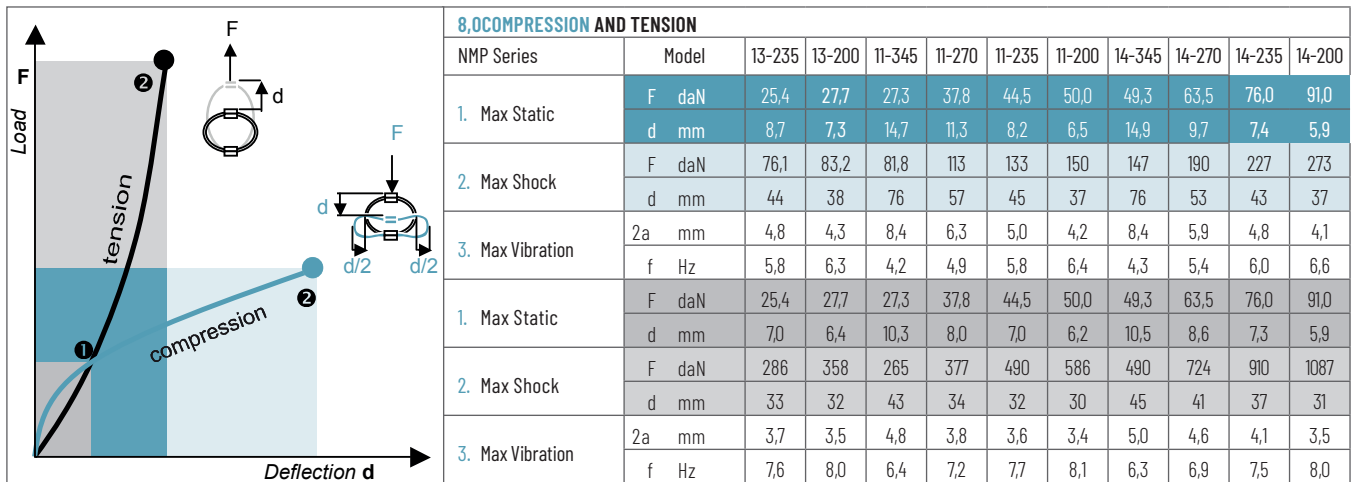
SHEAR OR ROLL											
NMP Series	Model	4-195	5-195	6-195	8-280	8-230	9-280	9-230	10-280	10-230	13-270
1. Max Static	F daN	0,5	0,9	2,3	2,3	3,2	3,6	68,7	6,3	8,9	7,7
	d mm	20,9	20,1	18,9	28,4	21,0	29,0	26,9	26,7	19,3	31,9
2. Max Shock	F daN	2,1	3,8	9,6	9,1	12,8	13,6	345	25,2	36,0	33,8
	d mm	39	39	39	55	43	55	76,7	56	43	70
3. Max Vibration	2a mm	4,4	4,4	4,4	6,1	4,8	6,1	8,4	6,2	4,8	7,7
	f Hz	6,3	6,3	6,2	5,2	5,9	5,2	4,5	5,2	5,8	4,7

1. Max static load (F) with corresponding deflection (d)
 2. Max shock load (F) with corresponding deflection (d)
 3. Uncoupled resonant frequency (f) under max static loading 1. and max peak to peak sinusoidal vibration input (2a)

*** IMPORTANT: Performance characteristics are given here for reference only. They can be increased under specific conditions. Contact us.**

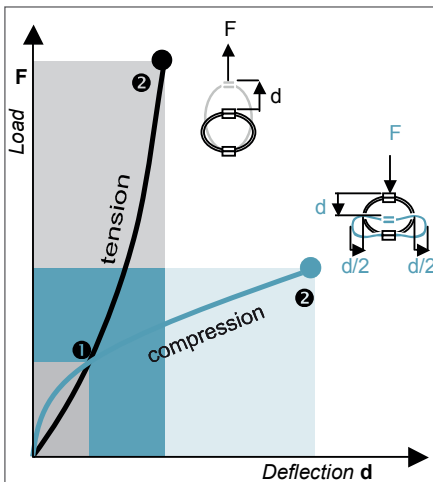
TYPICAL SHOCK / VIBRATION SPECIFICATIONS:

- Ground Forces** GAM EG13A, SEFT 001, MIL-STD-810, VG 95332.
- Air** AIR 7306, MIL-E-5400, MIL-C-172, MIL-STD-810.
- Marine** GAM EG13C, IT25-21/96-31/15-86, MIL-S-167, MIL-S-901, STANAG 042, BV 043.73, BV 044, BR3021, BR8470, NAV001.
- Others** GAM EMB1, GAM EMBT4, DEF STAN 07-55, IEC 571, FINABEL 2C.

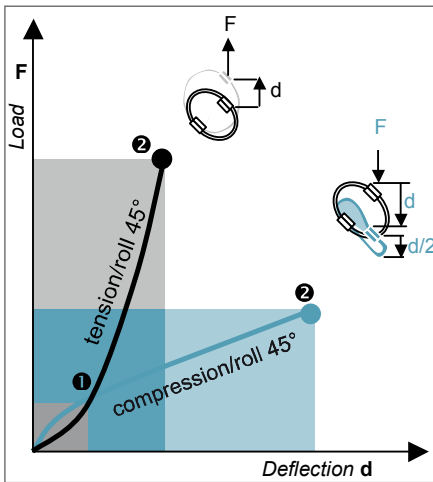


TYPICAL SHOCK / VIBRATION SPECIFICATIONS:

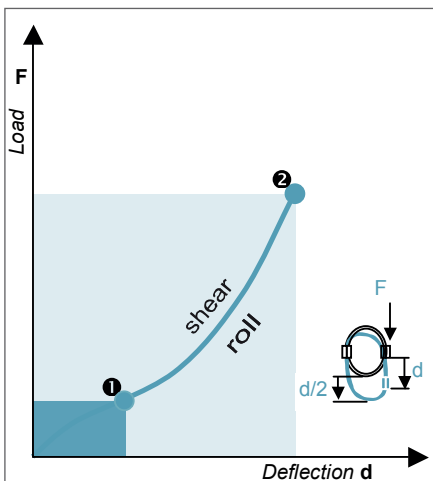
Ground Forces	GAM EG13A, SEFT 001, MIL-STD-810, VG 95332.
Air	AIR 7306, MIL-E-5400, MIL-C-172, MIL-STD-810.
Marine	GAM EG13C, IT25-21/96-31/15-86, MIL-S-167, MIL-S-901, STANAG 042, BV 043.73, BV 044, BR3021, BR8470, NAV001.
Others	GAM EMB1, GAM EMBT4, DEF STAN 07-55, IEC 571, FINABEL 2C.



COMPRESSION AND TENSION		15-315	16-375	16-315	17-375	17-315				
1. Max Static	F daN	90,2	137	168	243	271				
	d mm	11,2	14,1	9,8	13,0	9,6				
2. Max Shock	F daN	270	411	504	729	815				
	d mm	61	77	59	77	61				
3. Max Vibration	2a mm	6,8	8,6	6,5	8,6	6,8				
	f Hz	5,0	4,4	5,2	4,4	8,1				
1. Max Static	F daN	90,2	137	168	243	271				
	d mm	9,8	11,6	9,6	11,3	9,6				
2. Max Shock	F daN	1017	1455	1952	2513	3167				
	d mm	46	53	47	50	49				
3. Max Vibration	2a mm	5,2	5,6	5,2	5,5	5,5				
	f Hz	6,5	6,0	6,5	6,1	6,3				



COMPRESSION/ROLL 45° - TENSION/ROLL 45°		15-315	16-375	16-315	17-375	17-315				
1. Max Static	F daN	67,6	102	126	182	203				
	d mm	15,8	20,0	14,0	18,7	14,0				
2. Max Shock	F daN	168	253	315	446	510				
	d mm	92	116	88	116	92				
3. Max Vibration	2a mm	10,2	12,9	9,7	12,9	10,2				
	f Hz	4,2	3,7	4,4	3,7	4,3				
1. Max Static	F daN	67,6	102	126	182	203				
	d mm	15,1	18,1	14,0	17,5	14,0				
2. Max Shock	F daN	497	707	956	1218	1551				
	d mm	53	60	54	57	56				
3. Max Vibration	2a mm	5,9	6,7	6,0	6,3	6,3				
	f Hz	5,9	5,4	5,9	5,5	5,7				



SHEAR OR ROLL		15-315	16-375	16-315	17-375	17-315				
1. Max Static	F daN	45,1	68,5	84,0	121	135				
	d mm	21,3	26,9	19,3	25,6	19,4				
2. Max Shock	F daN	245	346	475	596	768				
	d mm	64	76	63	74	66				
3. Max Vibration	2a mm	7,1	8,4	7,0	8,2	7,3				
	f Hz	4,9	4,4	5,0	4,5	4,8				

1. Max static load (F) with corresponding deflection (d)
 2. Max shock load (F) with corresponding deflection (d)
 3. Uncoupled resonant frequency (f) under max static loading 1. and max peak to peak sinusoidal vibration input (2a)

*** IMPORTANT:** Performance characteristics are given here for reference only. They can be increased under specific conditions. **Contact us.**

TYPICAL SHOCK / VIBRATION SPECIFICATIONS:

- Ground Forces** GAM EG13A, SEFT 001, MIL-STD-810, VG 95332.
- Air** AIR 7306, MIL-E-5400, MIL-C-172, MIL-STD-810.
- Marine** GAM EG13C, IT25-21/96-31/15-86, MIL-S-167, MIL-S-901, STANAG 042, BV 043.73, BV 044,,BR3021, BR8470, NAV001.
- Others** GAM EMB1, GAM EMBT4, DEF STAN 07-55, IEC 571, FINABEL 2C.